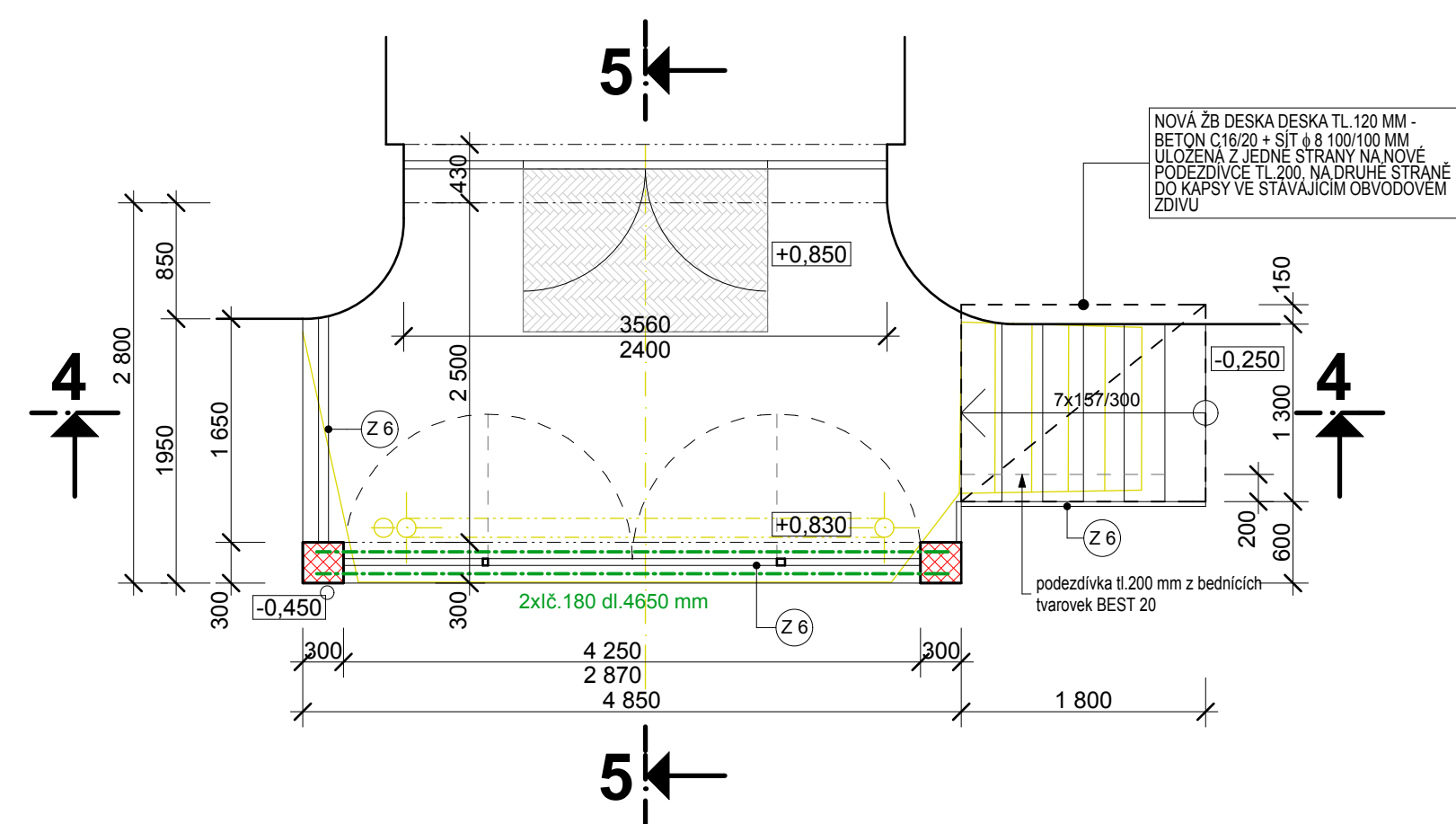
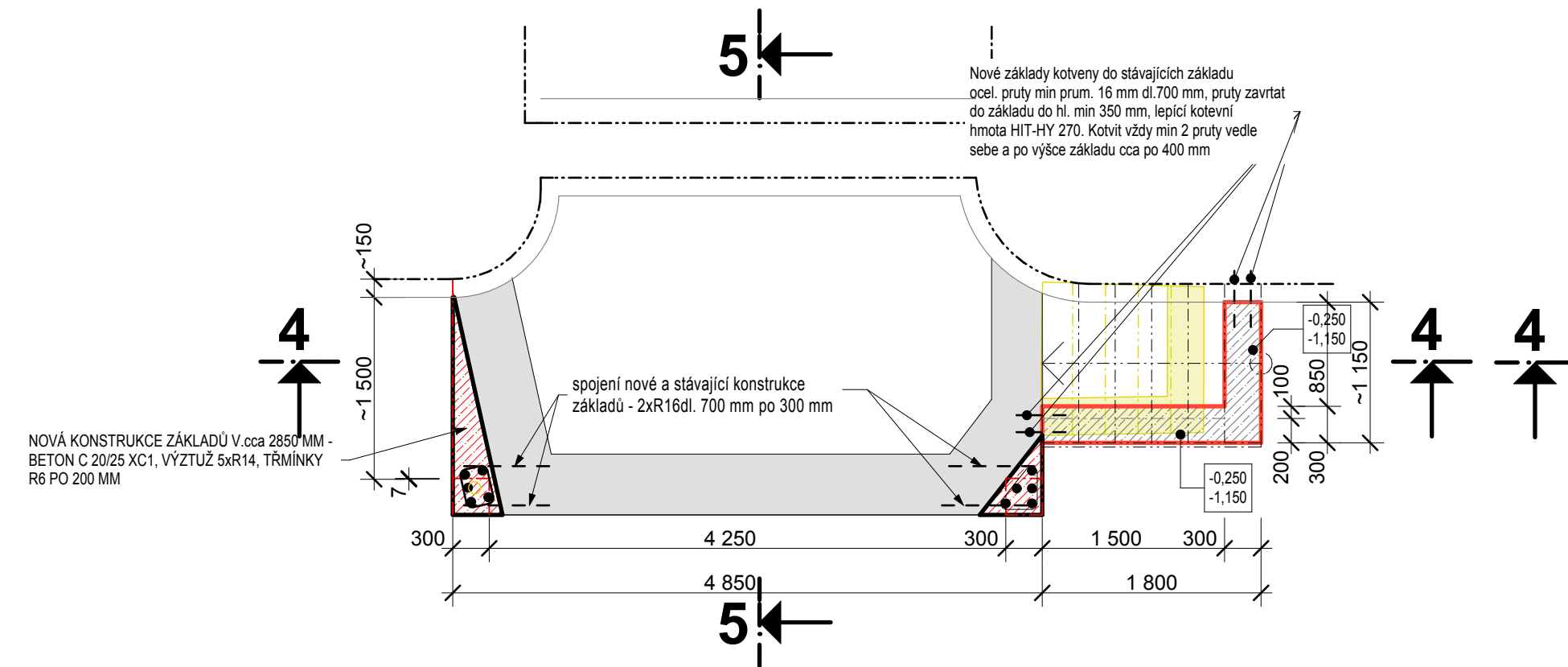


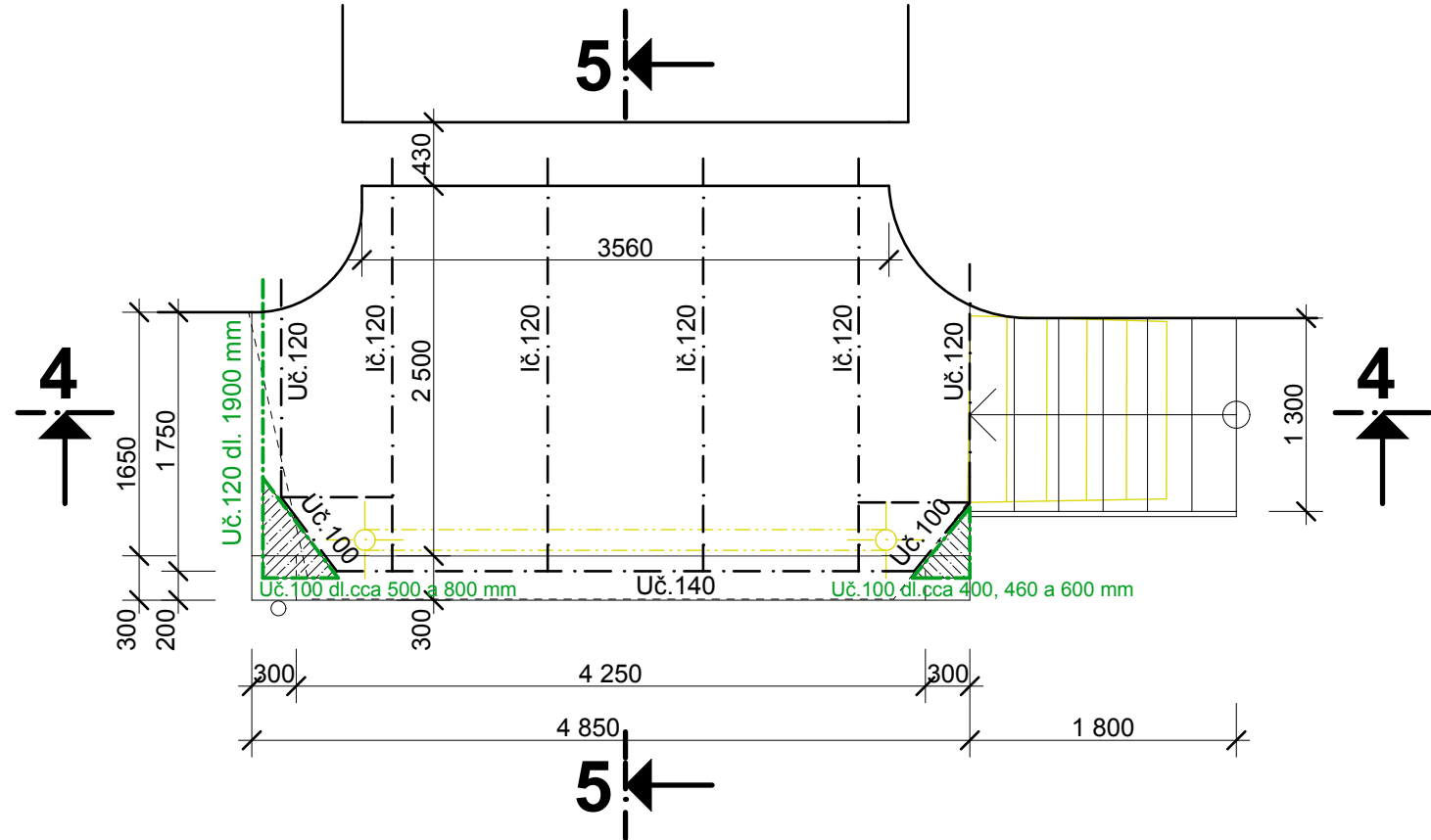
VSTUP Č.3 PŮDORYS 1.NP



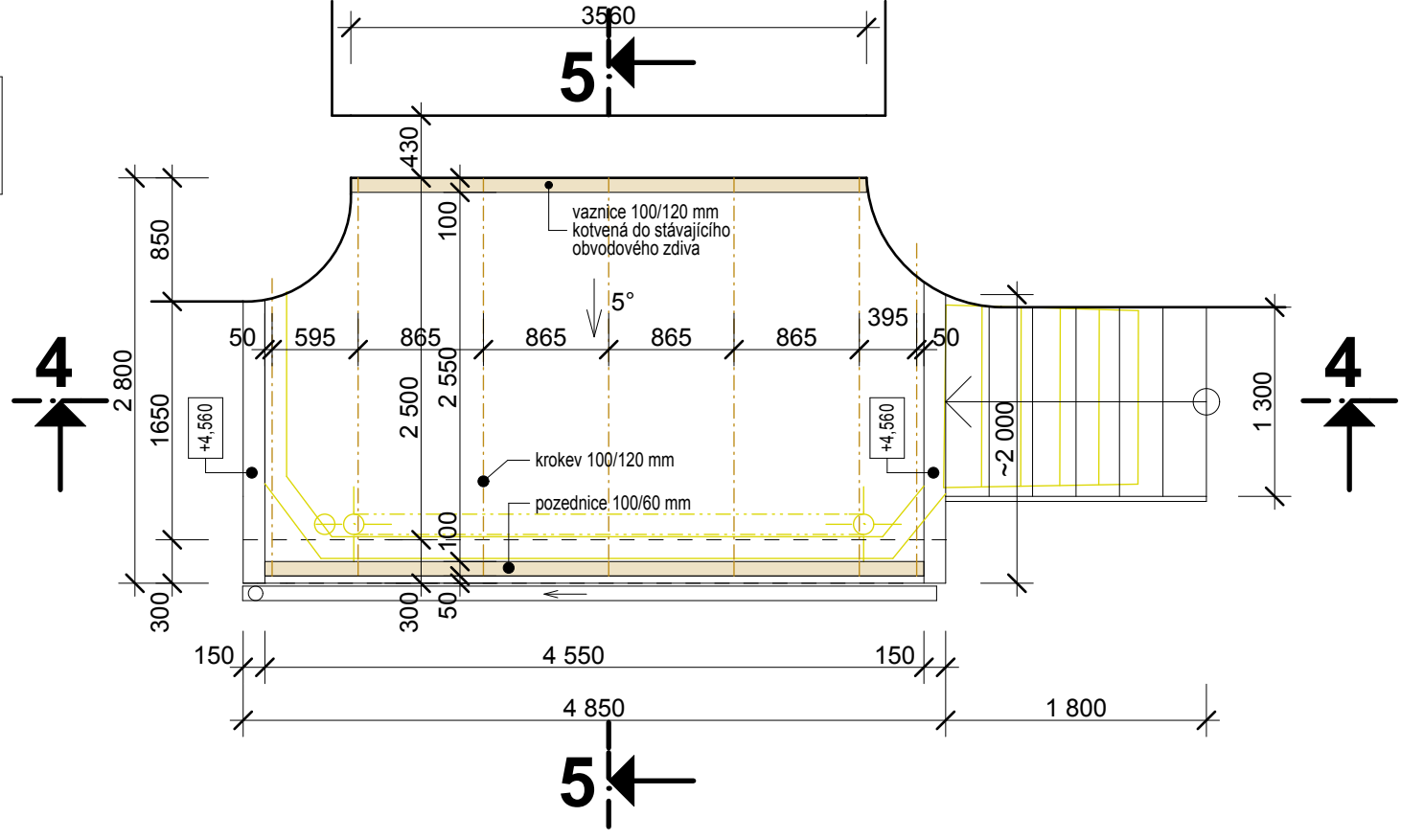
PŮDORYS ZÁKLADŮ



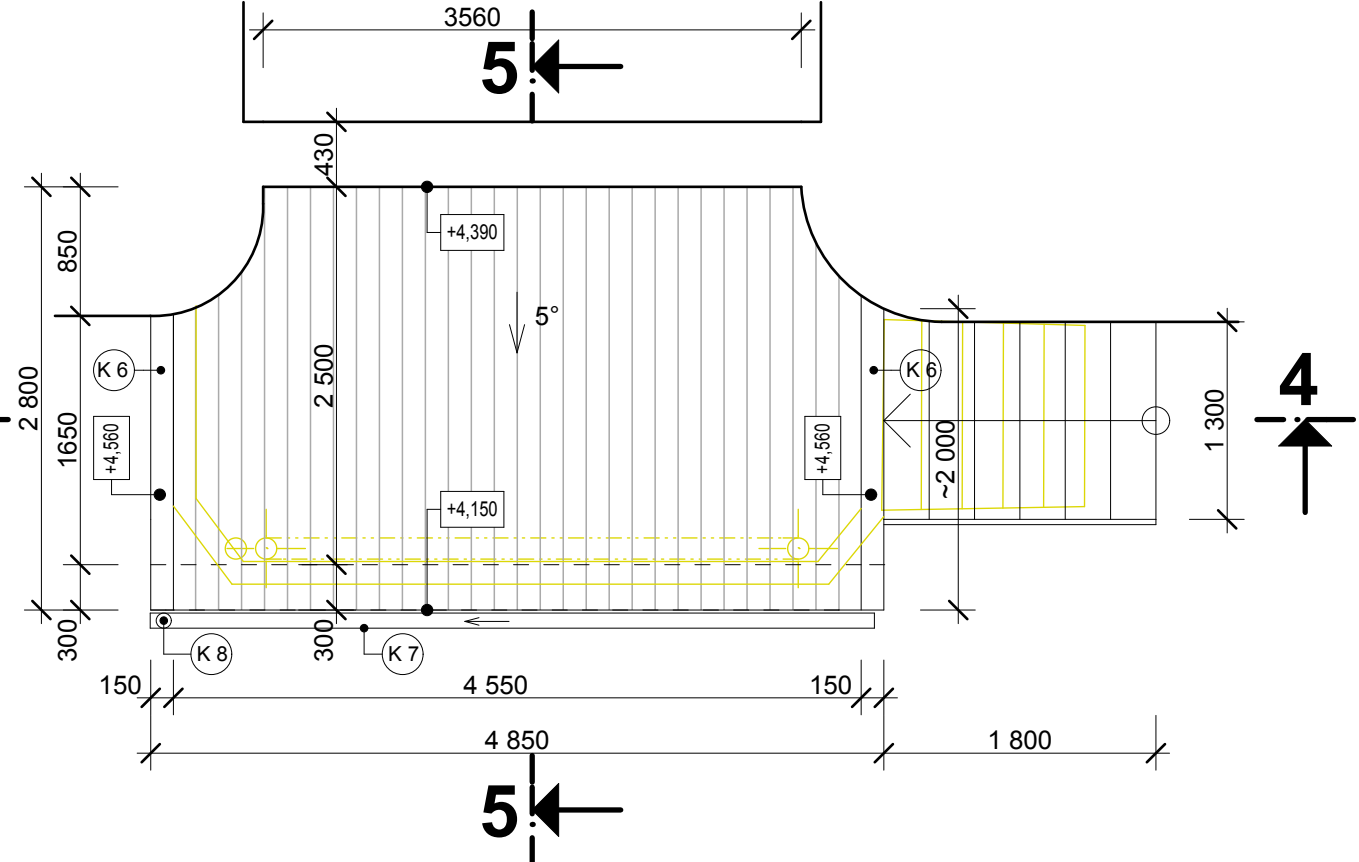
SKLADBA ZASTŘEŠNÍ VSTUPU 1.NP



PŮDORYS KONSTRUKCE STŘECHY



PŮDORYS STŘEŠNÍHO PLÁŠTĚ



VÝPIS OCELOVÝCH NOSNÍKŮ PRO VSTUP Č.3 A Č.4

PROFIL	DÉLKA V MM	KS
I č.180	4650	2
U č.120	1900	1
U č.100	400	1
U č.100	460	1
U č.100	500	2
U č.100	600	1
U č.100	650	1
U č.100	800	2

LEGENDA MATERIÁLŮ

- STÁVAJÍCÍ KONSTRUKCE
- BOURANÉ KONSTRUKCE
- STÁVAJÍCÍ ZÁKLADOVÉ KONSTRUKCE
- NOVÉ ZDIVO Z TVÁRNÉHO Z AUTOKLÁVOVÉHO PÓROBETONU KATEGORIE I:
 - TL 300 MM - objemová hmotnost prvku (v suchém stavu) 425 kg/m³, charakteristická pevnost v tlaku prvku f_k 3,3 N/mm²
 - TL 150 MM - objemová hmotnost prvku (v suchém stavu) 475 kg/m³, charakteristická pevnost v tlaku prvku f_k 2,7 N/mm²
- NOVÉ ZDIVO PILÍŘŮ A SLOUPŮ Z CIHEL PLNÝCH CPP P15 NA MVC 5 MPa
- NOVÉ ZÁKLADOVÉ PASY - BETON C 16/20 XC1
- NOVÁ ŽB DESKY TL 120 MM - BETON C 16/20 XC1 + SIT ø 8, OKA 100/100 MM
- DOBETONÁVKY STÁVAJÍCÍCH ZÁKLADŮ - VÝŠKA cca 2850 MM - BETON C 20/25 XC1, VÝZTUŽ 5xR14, TRMINKY R6 PO 200 MM
- HUTNĚNÝ NÁSYP - ŠTĚRK FRAKCE 16/32 MM, POPŘ. STAVEBNÍ SUŤ
- NOVÉ ZDIVO TL 200 A 300 MM Z BEDNÍČÍCH TVAROVEK - ZTRACENÉ BEDNĚNÍ 20 A 30, VÝŠKA TVAROVKY 200 MM - HORIZONTÁLNÍ VÝZTUŽ 2x R12, BETON C 16/20
- NOVÁ STŘEŠNÍ KRYTINA - PLECHOVÁ KRYTINA S DVOJITOU LEŽATOU DŘÁŽKOU A DODATEČNÝM TĚSNĚNÍM
- DOBETONÁVKY MEZI OCEL. NOSNÍKY BETON TR. C 20/25, SIT ø 8, OKA 100/100 MM
- STÁVAJÍCÍ OCELOVÉ NOSNÍKY
- NOVÉ NAVRŽENÉ OCELOVÉ NOSNÍKY
- NOVÁ STŘEŠNÍ KRYTINA - PLECHOVÁ KRYTINA S DVOJITOU LEŽATOU DŘÁŽKOU A DODATEČNÝM TĚSNĚNÍM

VÝPIS ŘEZIVA

PROFIL	DÉLKA V MM	KS
krokev 100/120	2100	2
krokev 100/120	2800	5
pozednice 100/60	4550	1
vaznice 100/120	3550	1

	ARCHITEKTONICKÁ KANCELÁŘ I.D.E.A. s.r.o., ENGLIŠOVA 65, 746 01 OPAVA mob: 736 775 288, E-mail: idea@ideaopava.cz, www.ideaopava.cz I.Č.O. 47 97 49 91 D.I.Č. CZ - 47 97 49 91		
	HLAVNÍ ARCHITEKT PROJEKTU, ZODPOVĚDNÝ PROJEKTANT:		
	Ing.arch. JAROMÍR HANUŠKA autorizovaný architekt, e-mail: hanuska@ideaopava.cz Ing.arch. ANTONÍN ŘEHULKA autorizovaný architekt, e-mail: rehulka@ideaopava.cz		
	VYPRACOVAL:		
	ŽANETA SCHEFFCZIKOVÁ e-mail: scheffczikova@ideaopava.cz		
INVESTOR: MĚSTO BRUNTÁL, odbor správy majetku, investic a dotací, Nádrazní 994/20, 79201 Bruntál			
PROFESNÍ ČÁST: ARCHITEKTONICKÉ A STAVEBNÉ TECHNICKÉ ŘEŠENÍ			
STAVBA KOMPLEXNÍ REVITALIZACE FASÁD OBJEKTU DIVADLA V BRUNTÁLE			
Č. ZAKÁZKY: 221 620	STUPEŇ: DPS		MĚŘITKO: 1:50
DATUM: 04/2022	VÝKRES		ČÍSLO VÝKRESU
S-JTSK výškový systém Bpv	VSTUP Č.3		D.1.1.18